

## Bytové domy Kbeličky II

projekt z let 2024 - 2025

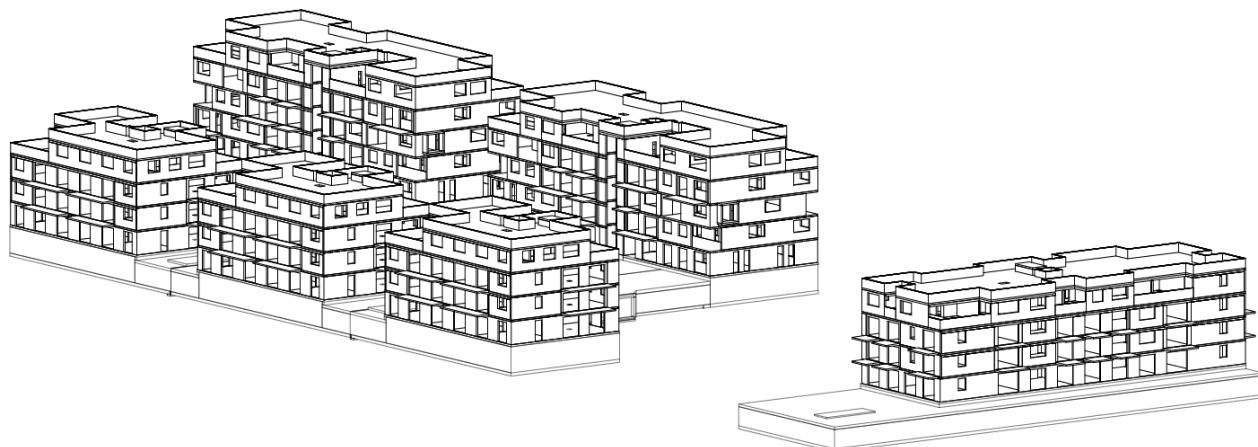
Investor: **NATUM Beta s.r.o.**  
Architekt: **Ing. arch. Michal Pešák**  
Generální projektant: **PEŠÁKARCHITEKTI**  
**Interstat s.r.o.** provedl: **Projekt pro vydání stavebního povolení**

Jedná se o soubor šesti objektů. Objekty SO01, SO02 a SO03 mají čtyři nadzemní podlaží, půdorysné rozměry objektů je obdélníkovitého tvaru 17,0 x 27,2 m. Objekty SO04 a SO05 mají 5 nadzemních podlaží, půdorysný rozměr objektů je obdélníkovitého tvaru 17,0 x 47,5 m. Objekt SO06 je samostatně stojící objekt přes silnici s vlastním suterénem. Objekt SO06 má čtyři nadzemní podlaží a jedno podzemní podlaží, které slouží jako garáže, sklepy a technologické zázemí objektu. Půdorys nadzemní části je obdélníkovitého tvaru o rozměru 17,0 m x 47,5 m a suterénní část je rozšířena na obdélník o stranách 20,5 m x 65,0 m.

V podzemním podlaží jde o kombinaci sloupového a stěnového systému, v nadzemních podlažích se jedná převážně o stěnový systém. Vodorovné nosné konstrukce jsou železobetonové monolitické. Svislé konstrukce v 1. PP a 1. NP jsou železobetonové monolitické. Od 2. NP včetně a výše jsou svislé konstrukce zděné z vápenopískových bloků a pouze více exponované části stěn jsou provedeny ze železobetonu. Objekty budou založeny na železobetonové monolitické základové desce podporované vrtanými pilotami.



počítačové vizualizace



model nosné konstrukce objektů