

Classic 7, budova Mprojekt z let **2014-2015**

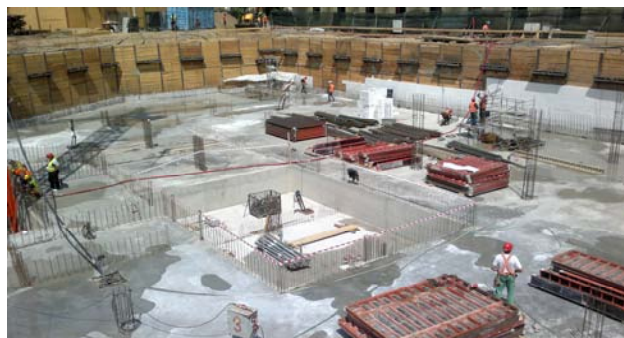
Investor: **CLASSIC 7 s.r.o.**
Architekt: **Dipl.arch. David.R.Chisholm, Akad.arch. Vít Máslo**
Generální projektant: **CMC architects, a.s**
Generální dodavatel: **IMOS Brno a.s.**

Interstat s.r.o. provedl: **Projekt pro stavební povolení, výběr dodavatele a provedení stavby**

Železobetonový monolitický skelet. Vertikální nosný systém, který je tvořen v suterénech obvodovou nosnou stěnou, vnitřními stěnami, vnitřními stěnami komunikačních jader a vnitřními sloupy, v nadzemních podlažích pouze stěnami komunikačních jader a sloupy je doplněn bezprůvlakovými stropními deskami. Suterén je proti zemní vlhkosti a případnému vzduť hladiny podzemní vody ochráněn primární ochranou, t.j. izolačními vlastnostmi železobetonové konstrukce na principu tzv. bílé vany. Objekt má dvě podzemní a sedm nadzemních podlaží. Půdorysné rozměry objektu jsou cca 50 x 55 m. Objekt je založen na kombinaci základové desky a pilot.



pohledy na realizovaný objekt



fotografie z průběhu stavby