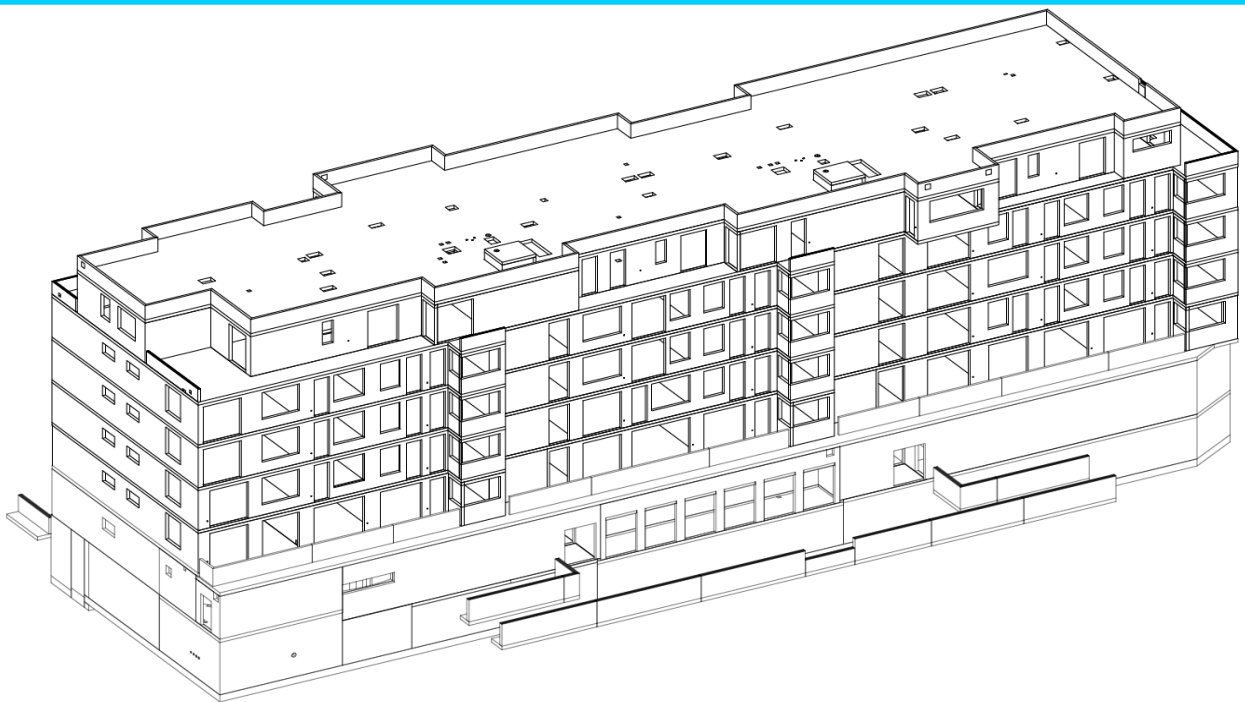


Bytový dům Bohušovická

projekt z let **2024 - 2025**

Investor: **Neocity 9 s.r.o.**
Hlavní projektant: **ad projekt s.r.o.**
Generální projektant a architekt: **LOXIA a.s.**
Interstat s.r.o. provedl: **Projekt pro provedení stavby**

Bytový dům má dvě podzemní podlaží a pět podlaží nadzemních. Objekt má půdorysný tvar pravidelného obdélníku o rozměrech cca 67 x 20 m. Svislé nosné konstrukce objektů jsou navrženy z monolitického železobetonu. Konstruktivní systém je navržen v nadzemních podlažích jako stěnový, kdy nosné jsou veškeré mezibytové stěny, fasádní stěny a stěny schodišťových jader. V rámci suterénů je konstruktivní systém kombinovaný, když v prostoru hromadných garáží jsou sloupy, které procházejí až na základovou desku. Vodorovné nosné konstrukce jsou tvořeny železobetonovými monolitickými stropními deskami. Objekt bude založený na železobetonové monolitické základové desce tl. 500 až 600 mm v prostředí mírně zvětralého až zdravého slínovce třídy R4. Základová deska bude spolu s obvodovými stěnami 2. podzemního podlaží tvořit vodonepropustnou konstrukci tzv. bílé vany.



model nosné konstrukce objektu



vizualizace



objekt v průběhu výstavby