

Terminál Smíchovské nádraží

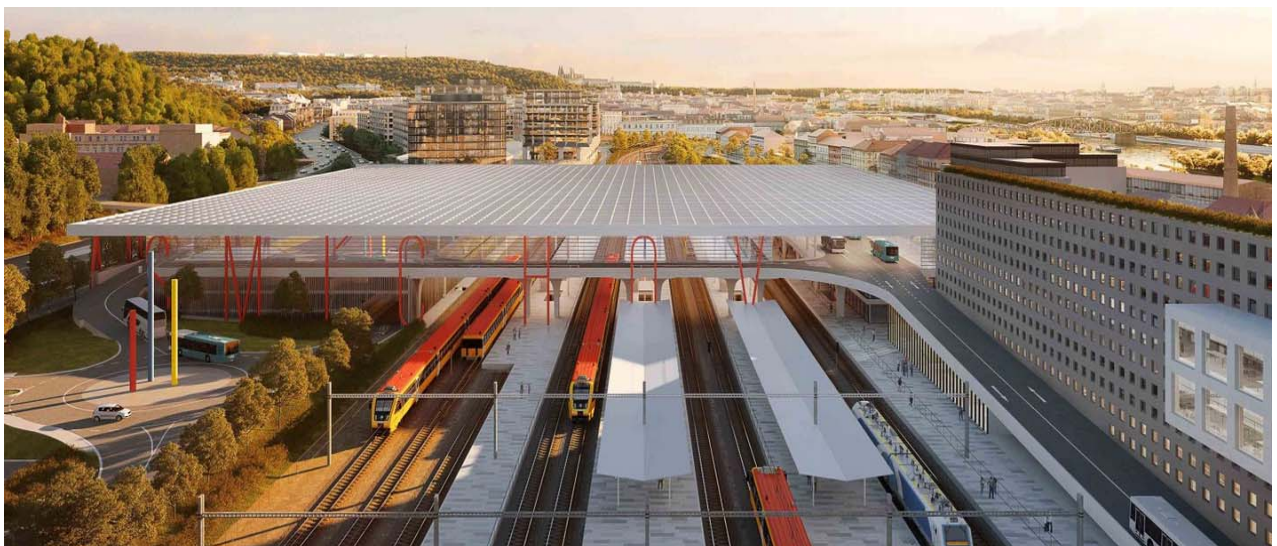
projekt z let 2022-2024

Investor:	Magistrát hlavního města Prahy
Architekt:	A69 – architekti s.r.o.
Generální projektanti:	SUDOP PRAHA a.s., SUDOP EU a.s., METROPROJEKT Praha a.s.,
Interstat s.r.o. provedl:	statickou část dokumentace projektu pro stavební povolení a provedení stavby objektu parkovacího domu a autobusového nádraží

Novostavba parkovacího domu a autobusového nádraží situovaného v západní části Terminálu Smíchovské nádraží u ulice Dobříšské.

Objekt přiléhá východní fasádou k nástupištím železniční stanice Smíchovské nádraží. Objekt je obdélníkového půdorysu o rozměrech cca 180,0 x 60,0 m. Má dvě podzemní a čtyři nadzemní podlaží, ve kterých se nacházejí parkovací stání pro osobní automobily (P+R), plocha k odkládání jízdních kol (B+R) a technické zázemí budovy. Na nejvyšší stropní desce parkovacího domu je část autobusového terminálu, který je zastřešený ocelovou konstrukcí.

Konstrukční systém objektu je navržen jako železobetonový skelet tvořený křížem armovanými stropními deskami, lokálně podporovanými sloupy s hlavicemi, doplněný o stěny komunikačních jader. Objekt bude založen na železobetonové monolitické základové desce podporované vrtnými pilotami.



Vizualizace