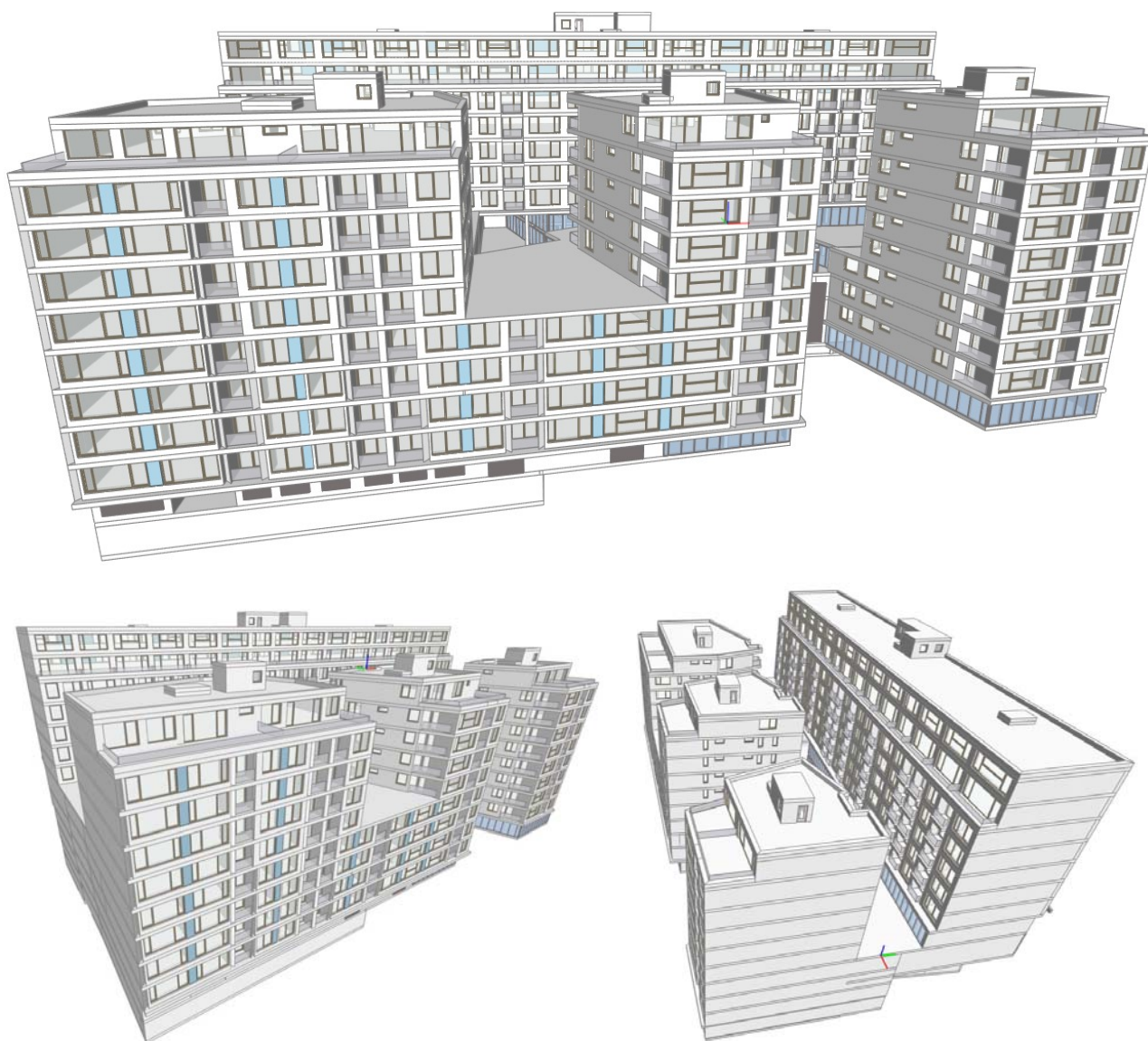


## Polyfunkční bytový dům Liberec

projekt z let **2021-2022**

Investor: **Luxury Home - GAMMA s.r.o.**  
Architekt: **Ing. arch. Martin Jirovský PhD, MBA**  
Generální projektant: **ATELIÉR M.A.A.T.**  
**Interstat s.r.o.** provedl: **statickou část dokumentace pro stavební povolení**

Polyfunkční objekt sestávající z obytné části, komerčních prostor a garáží s technickým zázemím budovy. Objekt se skládá ze tří podzemních podlaží částečně zapuštěných do terénu a devíti nadzemních podlaží. Suterén objektu má nepravidelný lichoběžníkový tvar s půdorysnými rozměry cca 80 x 50 m. V nadzemních podlažích dochází postupně ke členění na čtyři samostatné objekty půdorysných rozměrů cca 30 x 25 m, 20 x 25 m, 20 x 20 m a 90 x 15 m. Nosnou konstrukcí objektu je železobetonový skelet, který je podřízen architektonickému řešení stavby. V podzemních podlažích a v komerčních prostorech nadzemních podlaží jsou stropní desky podporovány obvodovými stěnami, stěnami komunikačních jader a vnitřními sloupy. V bytových prostorech nadzemních podlaží převažuje stěnový systém. Objekt je dělen na tři dilatační celky. Suterén bude proti zemní vlhkosti a povrchové vodě ochráněn systémem vodonepropustné železobetonové konstrukce bílé vany v kombinaci s pojistnou povlakovou hydroizolací.



Vizualizace komplexu budov Polyfunkční bytový dům Liberec