

Českomoravský cement závod Mokrá

projekt z let 2004 - 2005

Investor: Českomoravský cement, závod Mokrá
Dodavatel: **TEDO s.r.o.**
Generální projektant: **TEDO s.r.o.**
Interstat s.r.o. provedl: **Statické výpočty dopravníků a přesýpací věže**

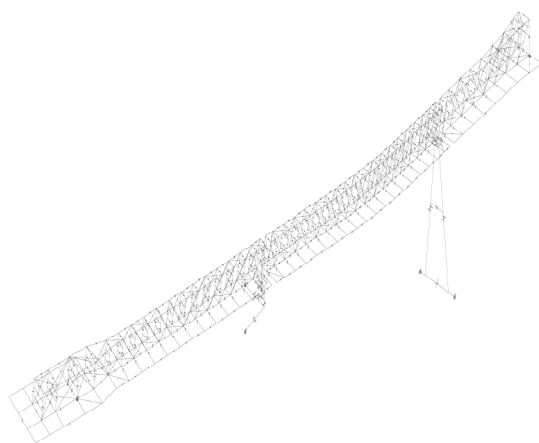
Byly provedeny prostorové výpočtové modely dopravníků včetně podpor a návazností na okolní stávající objekty. Dopravník „U“ má délku 150 m. Byl rozdělen a počítán na montážní kusy 25-50 m dlouhé. Dopravníky „KDH“ a „HD“ mají délky 35 a 54 m.



ocelová konstrukce dopravníků „HD“ a „KDH“



přesýpací věž



výpočtový model dopravníku



ocelová konstrukce dopravníku „U“