

Mercury

projekt z let **2019-2021**

Investor: **Temster s.r.o.**
Architekt: **AFRY CZ s.r.o.**
Generální projektant: **AFRY CZ s.r.o.**

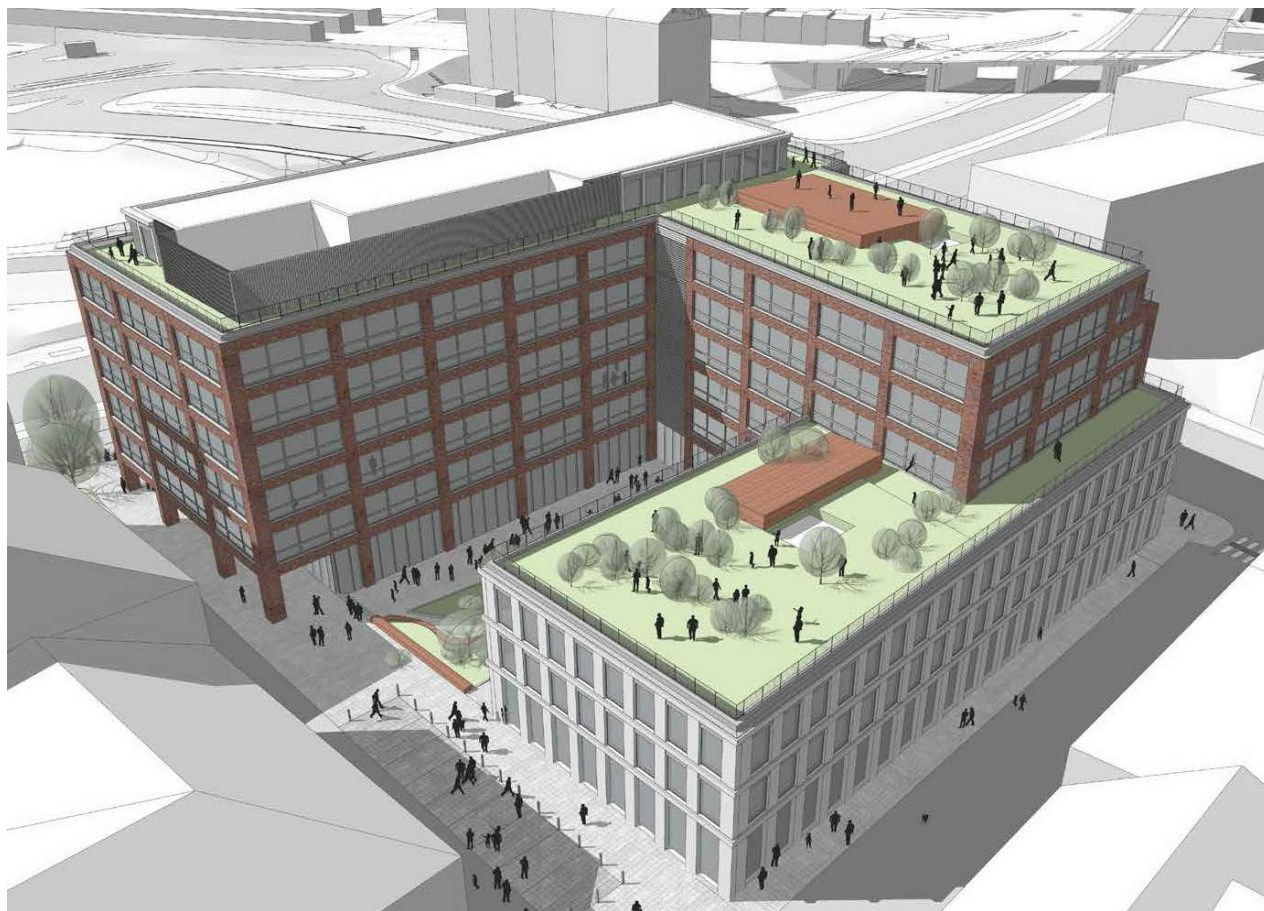
Interstat s.r.o. provedl: **Projekt pro stavební povolení a výběr dodavatele**

Novostavba má nahradit stávající objekt Merkurie, situovaný mezi ul. Argentinská, Malá Plynární a V Zákoutí. Jedná se o multifunkční objekt skládající se z parkovacích, obchodních a kancelářských ploch. Budova je tvořena sedmi nadzemními podlažními a dvěma podzemními podlažními.

V podzemních podlažích má navržená budova tvar nepravidelného čtyřúhelníku o přibližném rozměru 70 x 70 m. V 1.-3. nadzemním podlaží má tvar „U“, který v 4.-6. nadzemním podlaží ustoupí do tvaru „L“.

Konstrukční systém je železobetonový monolitický skelet. Je tvořen bezprůvlakovými stropními deskami a nosnými sloupy se stěnovými jádry uprostřed dispozic. V suterénu je skelet doplněn obvodovými stěnami a v nadzemních podlažích s nosnou fasádou, tvořenou obvodovými sloupy.

Vzhledem ke geologickým podmínkám v úrovni základové spáry objektu, která je situována do prostředí terasových říčních sedimentů, které vykazují poměrně dobré fyzikální a mechanické vlastnosti, je navrženo založení objektů na základové desce. Základová deska je navržena tl. 600 mm se zesílením pod sloupy a komunikačními jádry. Suterény budou proti zemi vlhkosti a případnému vzduť hladiny podzemní vody ochráněny primární ochranou, t.j. izolačními vlastnostmi železobetonové konstrukce na principu tzv. bílé vany.



vizualizace