

Jungmannova 15

projekt z let 2012 - 2014

Investor: **JUNGMANNOVA ESTATES a.s.**
Architekt: **RICHARD DOLEŽAL DIPL. ARCH., D a M s. r. o.**
Generální projektant: **CHMELÍK, obchodní a projektová kancelář, s.r.o**
Generální dodavatel: **ZÜBLIN stavební společnost s.r.o.**

Interstat s.r.o. provedl: Projekt pro provedení stavby

Rekonstrukce a dostavba historického domu v centru Prahy. V rámci rekonstrukce uličního třítraktového zděného domu byly střední zdi a fasádní dvorní stěna dočasně podchyceny ocelovými bárkami. Dvorní vestavba je železobetonový skelet se stropními deskami pnutými v obou směrech které jsou v místě podepření sloupy zesíleny stropními hlavicemi. Objekt je založen na základové desce, má tři suterény a osm nadzemních podlaží. Půdorysné rozměry dvorní dostavby jsou cca 40 x 30 m.



letecký pohled



zrekonstruovaná uliční fasáda



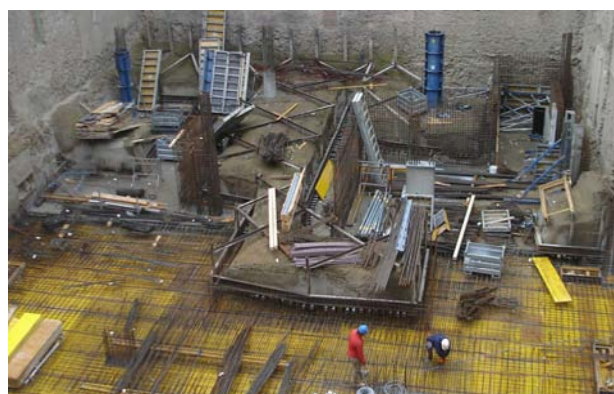
dočasné podchytení domu



definitivní podchytení domu



dočasné podchytení hrobů



definitivní podchytení hrobů