

Faerch Plast Liberec projekt z let 2007 - 2008

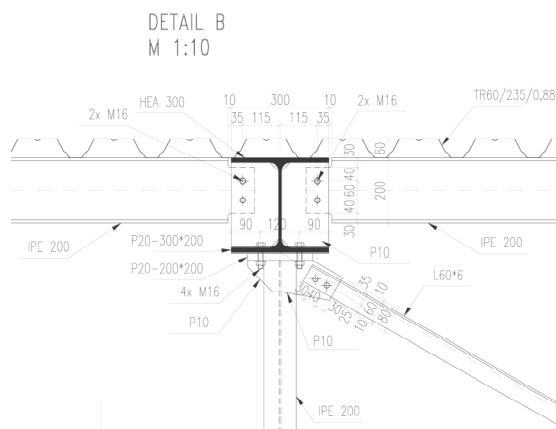
Investor: **Faerch Plast s.r.o.**
Dodavatel: **Kajima Europe b.v.**
Generální projektant: **Ad projekt, s.r.o.**
Interstat s.r.o. provedl: **Projekt pro provedení stavby**

Výrobní část haly FAERCH mezi osami 07 a 14 bude osově 42,0 m dlouhá, 72,0 m široká – dvoulodní hala 2*36,0 m, 9,15 m resp. 12,15 m vysoká (výška atik). Skladová část haly od osy 15 do osy 33 je dlouhá 114,0 m, 72,0 m široká - čtyřlodní 4*18,0 m, 9,15 m vysoká. Střešní vazníky o rozpětí 36 m jsou uloženy na železobetonové prefabrikované sloupy, které jsou vetknuté do základové patky. Jsou navrženy z profilů HEB a HEA (ocel S355) podle proměnlivého zatížení (viz výkresová dokumentace a statický výpočet).



ocelová konstrukce střechy

ocelová konstrukce střechy



uložení VZT jednotek

detail styčnicku konstrukce