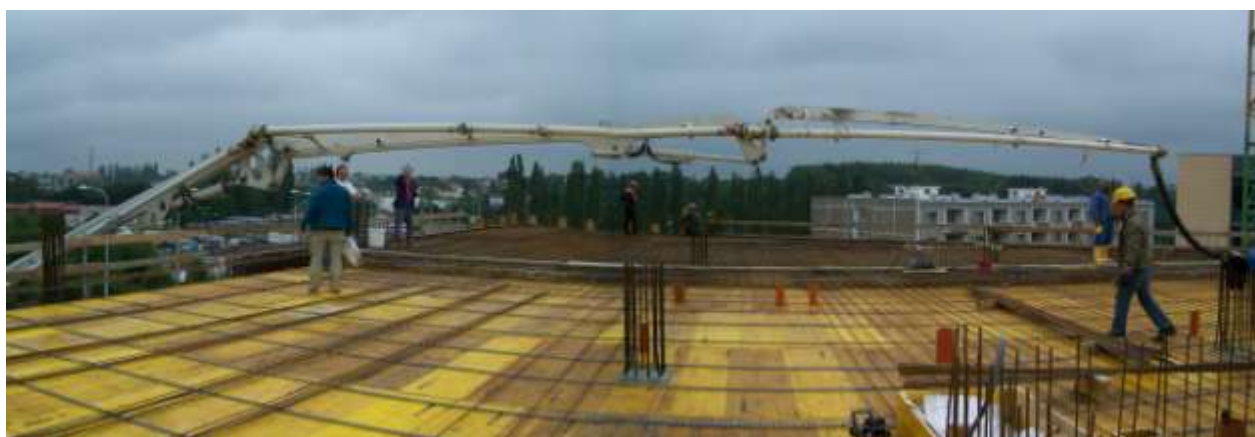


Avenir Business Park - etapa 3

projekt z let 2006 - 2007

Investor: **IMMORENT s.r.o.**
Architekt: **Ing. arch. Vladimír Krátký**
Generální projektant: **Stopro s.r.o.**
Generální dodavatel: **ZÜBLIN spol. s.r.o.**
Interstat s.r.o. provedl: **Projekty pro územní řízení, pro stavební povolení, pro výběr dodavatele a pro provedení stavby**

Železobetonový monolitický skelet. Vertikální nosný systém, který je tvořen obvodovou nosnou fasádní stěnou, vnitřními stěnami komunikačních jader a vnitřními i obvodovými sloupy, je doplněn bezprůvlakovými stropními deskami. Jedno pozemní a čtyři až šest nadzemních podlaží. Půdorysné rozměry budovy jsou 110 x 40 m.



před betonáží stropní desky - kam až ten schwing dosáhne ?



první šikmé železobetonové sloupy v Čechách



celkový pohled